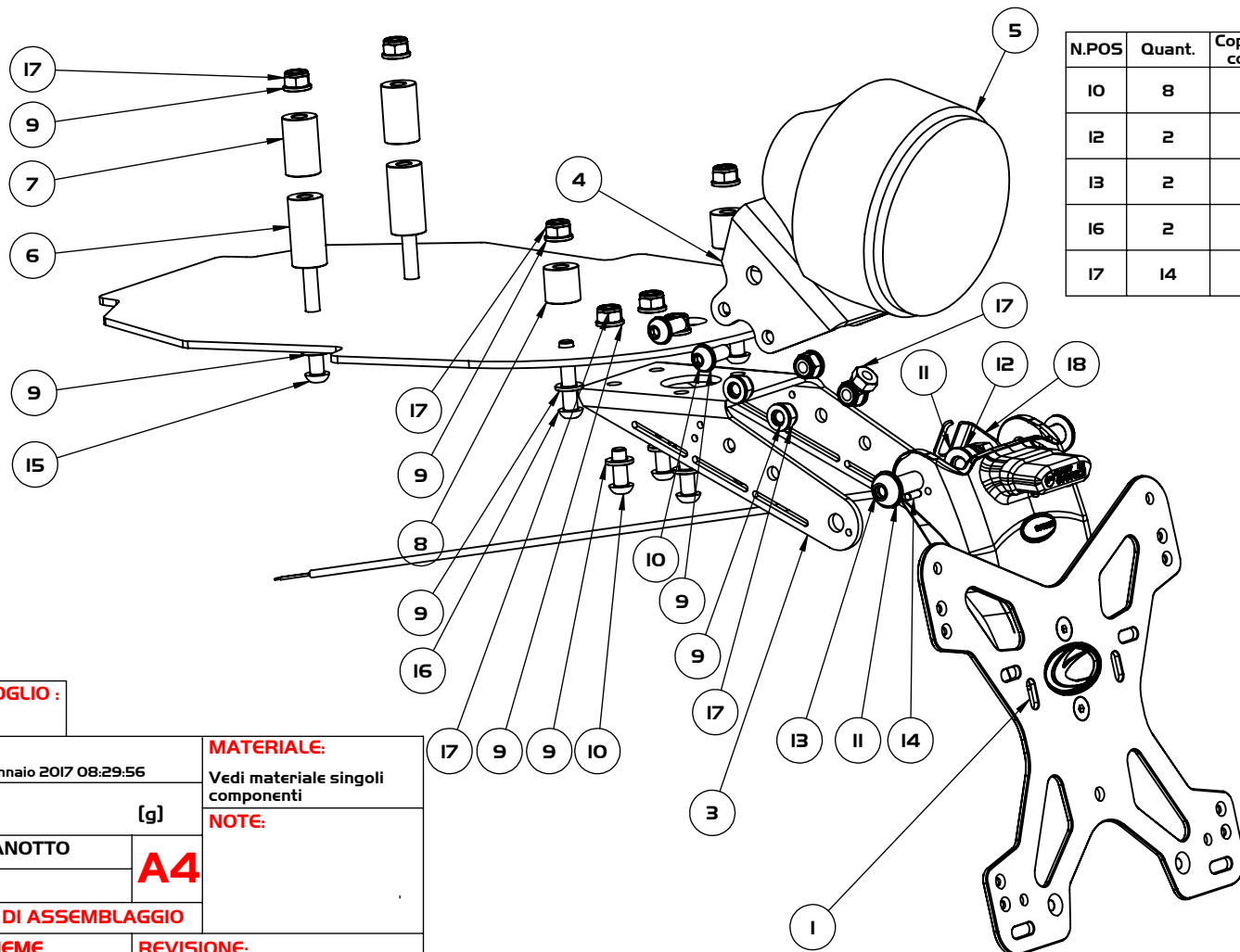
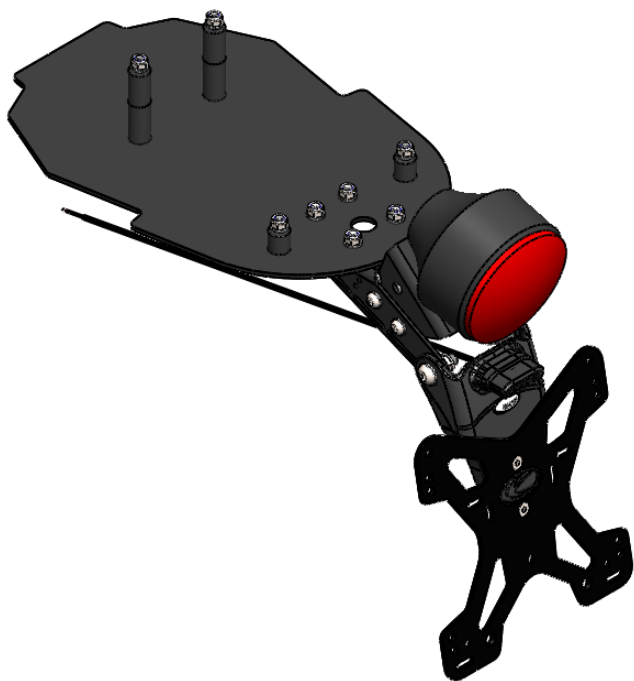
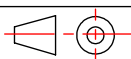


N° pos	COD.PARTE/KIT	DESCRIZIONE	Q.	MATERIALE
1	EPR-000 GENERICO	EPR-006 kit placca portatarga	1	
2	ESTR-0222-A	ESTR-0222 Collegamento a telaio	1	Al 5754
3	ESTR-0222-B	ESTR-0222-B Supporto targa	1	Al 5754
4	ESTR-0222-D	ESTR-0222-D Supporto faro	1	Al 5754
5	OEM_FaroPost		1	Materiale <non specificato>
6	B_PL_d6.4_DI5_L30	B_PL_d6.4_DI5_L30_boccola in plastica	2	PA 6
7	B_PL_d6.4_DI5_L25	B_PL_d6.4_DI5_L25_boccola in plastica	2	PA 6
8	B_PL_d6.4_DI5_L15	B_PL_d6.4_DI5_L15_boccola in plastica	2	PA 6
9	ISO 7089 UNI 6592 DIN I25-A A2-M6	ROSETTA PIANA M6-DI2 A2	24	Acciaio inox A2-70 AISI 304
10	VITE ISO-7380-M6x16pl_A2	VITE TBCE ISO-7380-M6x16pl_A2	8	Acciaio inox A2-70 AISI 304
11	ISO 7089 UNI 6592 DIN I25-A A2-M8	ROSETTA PIANA M8-DI6-A2	3	Acciaio inox A2-70 AISI 304
12	ISO 10511 UNI 7474 DIN 985-M8pl.25_inox A2	DADO-NYLOC-M8pl.25_inox A2	2	Acciaio inox A2-70 AISI 304
13	VITE ISO-7380-M8x25pl.25_A2	VITE A BOTTONE ISO-7380-M8x25pl.25_inoxA2	2	Acciaio inox A2-70 AISI 304
14	spina cil. ISO 2338-UNI I707 d3 L8_inox Al	spina cil. ISO 2338-UNI I707 d3 L8_inox Al	1	Acciaio inox Al DIN I.4305 (X8CrNiSi8-9)
15	VITE ISO-7380-M6x70pl_A2	VITE A BOTTONE-M6x70pl_inox A2	2	Acciaio inox A2-70 AISI 304
16	VITE ISO-7380-M6x30pl_A2	VITE A BOTTONE-M6x30pl_inox A2	2	Acciaio inox A2-70 AISI 304
17	ISO 10511 UNI 7474 DIN 985-M6pl_inox A2	Dado autobloccante NYLOC -M6pl_inox A2	14	Acciaio inox A2-70 AISI 304
18	FRC-001	FRC-001	1	Al 5754



N.POS	Quant.	Coppia di serraggio consigliata (Nm)
10	8	5,5
12	2	14,5
13	2	15
16	2	6,6
17	14	5,5



SCALA FOGLIO :
1:2 mm

EVOTECH S.r.l.
via da Borgo 14
38059 Villagnedo -TN- ITALY
P.IVA 01851220226
Tel. 0461/780184
Fax 0461/782707

PROGETTISTA:
MATTEO LINGUANOTTO
e-mail riferimento:
info@evotech-rc.it

DATA:
giovedì 12 gennaio 2017 08:29:56
MASSA:
1313.36 [g]

MATERIALE:
Vedi materiale singoli componenti

Per le **COPPIE DI SERRAGGIO** non direttamente specificate fare riferimento alla tabella generale disponibile sulla home page del sito www.evotech-rc.it nella sezione download.

VERIFICATORE: MATTEO LINGUANOTTO
APPROVATORE: MATTEO TISI

A4

DISEGNO DI ASSEMBLAGGIO

DESCRIZIONE: ESTR-0222 kit portatarga
N° FOGLIO: Fogliol **DI:** 2

COD.ASSIEME: ESTR-0222
REVISIONE:

N° pos	COD. PARTE	COD. ASSIEME (vedi d.esplso kit)	DESCRIZIONE	Q.	MATERIALE	TRATTAMENTO SUPERFICIALE
1	ESTR-0222-A		ESTR-0222 Collegamento a telaio	1	Al 5754	OSSIDAZIONE DKS
2	ESTR-0222-B		ESTR-0222-B Supporto targa	1	Al 5754	OSSIDAZIONE DKS
3	Kit tabella portatarga a seconda del paese	EPR-000 GENERICO	EPR-006 kit placca portatarga	1		
4	ESTR-0222-D		ESTR-0222-D Supporto faro	1	Al 5754	OSSIDAZIONE DKS
5	OEM_FaroPost			1	Materiale <non specificato>	
6	B_PL_d6.4_DI5_L30		B_PL_d6.4_DI5_L30_boccola in plastica	2	PA 6	
7	B_PL_d6.4_DI5_L25		B_PL_d6.4_DI5_L25_boccola in plastica	2	PA 6	
8	B_PL_d6.4_DI5_L15		B_PL_d6.4_DI5_L15_boccola in plastica	2	PA 6	
9	VITE ISO-7380-M6x70pl_A2		VITE A BOTTONE-M6x70pl_inox A2	2	Acciaio inox A2-70 AISI 304	
10	VITE ISO-7380-M6x30pl_A2		VITE A BOTTONE-M6x30pl_inox A2	2	Acciaio inox A2-70 AISI 304	
11	ISO 7089 UNI 6592 DIN I25-A_A2-M6		ROSETTA PIANA M6-DI2_A2	24	Acciaio inox A2-70 AISI 304	
12	ISO 10511 UNI 7474 DIN 985-M6pl_inox A2		Dado autobloccante NYLOC -M6pl_inox A2	14	Acciaio inox A2-70 AISI 304	
13	VITE ISO-7380-M6x16pl_A2		VITE TBCE ISO-7380-M6x16pl_A2	8	Acciaio inox A2-70 AISI 304	
14	FRC-001		FRC-001	1	Al 5754	
15	ISO 7089 UNI 6592 DIN I25-A_A2-M8		ROSETTA PIANA M8-DI6-A2	3	Acciaio inox A2-70 AISI 304	
16	ISO 10511 UNI 7474 DIN 985-M8pl.25_inox A2		DADO-NYLOC-M8pl.25_inox A2	2	Acciaio inox A2-70 AISI 304	
17	VITE ISO-7380-M8x25pl.25_A2		VITE A BOTTONE ISO-7380-M8x25pl.25_inoxA2	2	Acciaio inox A2-70 AISI 304	
18	spina cil. ISO 2338-UNI I707 d3 L8_inox Al		spina cil. ISO 2338-UNI I707 d3 L8_inox Al	1	Acciaio inox Al DIN I.4305 (X8CrNiSi18-9)	

DISEGNO E NOTE DI ASSEMBLAGGIO DEL CODICE PRODOTTO:

ESTR-0222

REVISIONE:

Esequire il controllo di qualità visivo finale su tutti i particolari, da escludere e segnalare qualsiasi difetto funzionale al montaggio, difetto estetico, di forma, finitura e di colore.

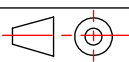
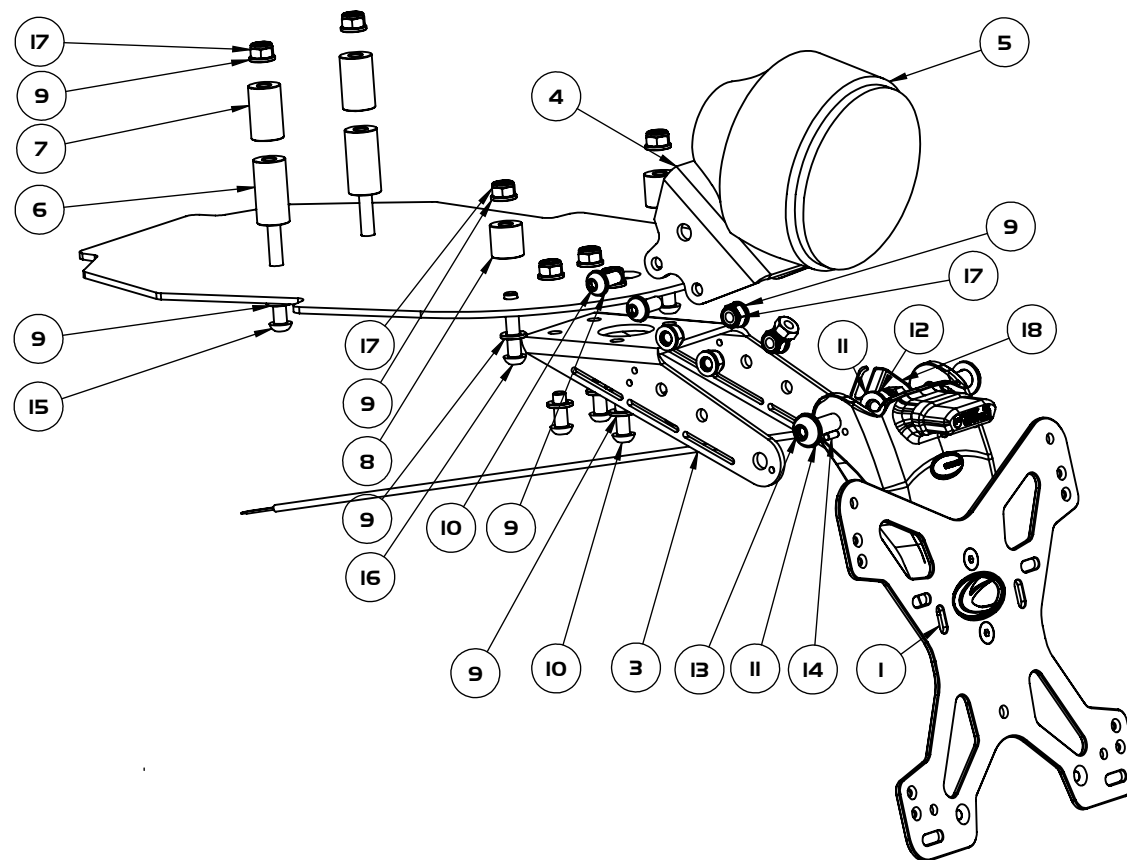
NOTE PER L'ASSEMBLAGGIO:

Incelofanare i componenti 2, 3 e 4 separatamente.
 Imbustare la minuteria.
 Confezionare il tutto in CONF8 .

Inserire in confezione guarnizione
 PAR-SP U3x55I.5 L50cm

Compatibile con frecce aftermarket F-01 e F-04, che si montano direttamente senza staffette.

Per frecce originali serve kit adattatori SFO-02-A



SCALA FOGLIO : **A4**
 1:2 mm

PROGETTISTA:
 MATTEO LINGUANOTTO
 VERIFICATORE:
 MATTEO LINGUANOTTO

APPROVATORE:
 MATTEO TISI
 DATA:
 giovedì 12 gennaio 2017 08:29:56

N° FOGLIO: Foglio2
 DI: 2
 MASSA:
 1313.36 [g]